



# STATISTIČKI PODACI O RADU SLUŽBI ZA BESPLATNU PRAVNU POMOĆ U VOJVODINI (2008-2009)

Decembar 2009.



**IZVRŠNO VEĆE**  
**AUTOMNE POKRAJINE VOJVODINE**



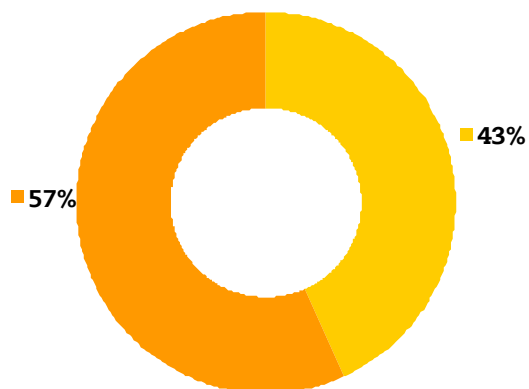
**PRVI DEO:  
UKUPNI PODACI O RADU SLUŽBI ZA  
BESPLATNO PRAVNO SAVETOVANJE  
(BPS) I SLUŽBI ZA BESPLATNO  
ZASTUPANJE PRED SUDOVIMA (BZ)  
U ČITAVOJ VOJVODINI (\*)**

**(\*) Ne uključuju se podaci koji su zabeleženi u opštinama Zrenjanin i Pančevo, u kojima BPS funkcioniše od 2005. a BZ od 2006., budući da ne pripadaju isključivo ovom projektu.**

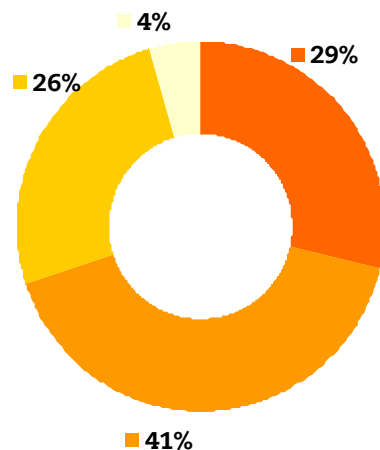
# GLOBALNI STATISTIČKI PODACI O SLUŽBAMA BESPLATNE PRAVNE SAVETOVANJE ZA 2008 - 2009

## UKUPNO

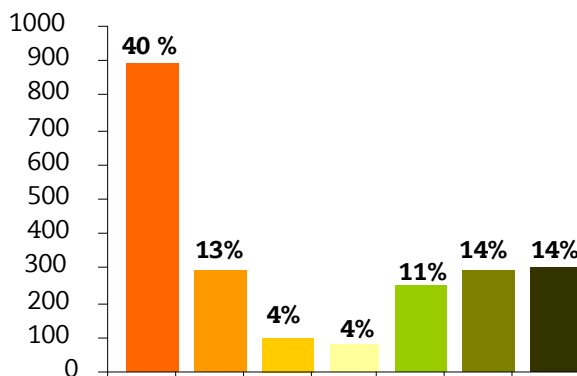
<b>Uslužene osobe</b>		<b>2211</b>
■ Muškarci		957
■ Žene		1254



<b>Ekonomska situacija</b>		
■ Zaposleni		633
■ Nezaposleni		916
■ Penzionera		564
■ Izdržavana lica		98
<b>Ukupno</b>		<b>2211</b>



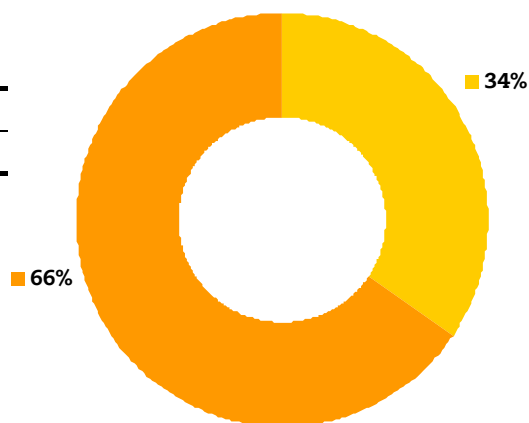
<b>Pravna materija</b>		
■ Parnična		895
■ Vanparnična		292
■ Krivična		96
■ Izvršna		78
■ Radna		252
■ Upravna		293
■ Drugo		305
<b>Ukupno</b>		<b>2211</b>



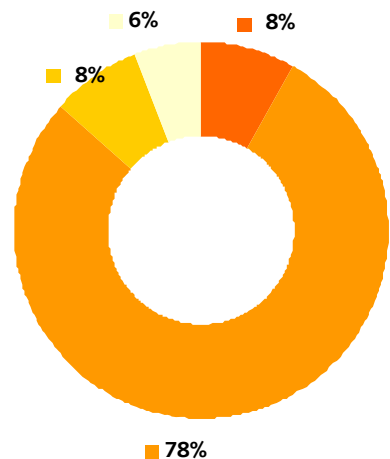
# STATISTIČKI PODACI O RADU SLUŽBI ZA BESPLATNO ZASTUPANJE ZA 2009 GOD. (04.05.09 – 30.10.09)

## UKUPNO

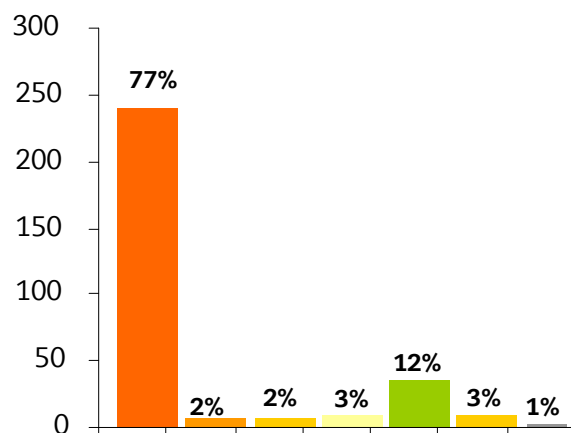
<b>Uslužene osobe</b>		<b>311</b>
■ Muškarci	107	
■ Žene	204	



<b>Ekonomska situacija</b>		
■ Zaposleni	25	
■ Nezaposleni	244	
■ Penzionera	24	
■ Izdržavana lica	18	
<b>Ukupno</b>	<b>311</b>	



<b>Pravna materija</b>		
■ Parnična	239	
■ Vanparnična	7	
■ Krivična	7	
■ Izvršna	10	
■ Radna	36	
■ Upravna	9	
■ Drugo	3	
<b>Ukupno</b>	<b>311</b>	



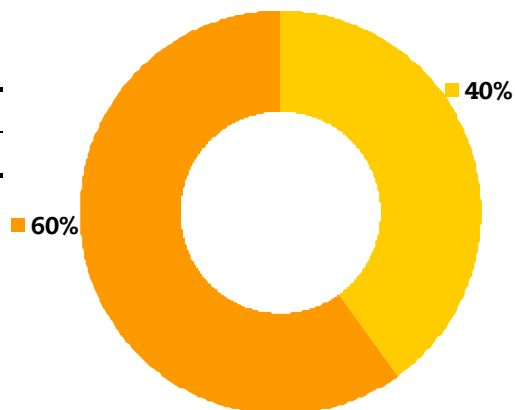
# **DRUGI DEO: STATISTIČKI PODACI O RADU SLUŽBI ZA BESPLATNO PRAVNO SAVETOVANJE U PRIKAZU PO OPŠTINAMA (\*)**

**(\*) Ne uključuju se podaci koji su zabeleženi u opštinama Zrenjanin i Pančevo, u kojima BPS funkcioniše od 2005. a BZ od 2006., budući da ne pripadaju isključivo ovom projektu.**

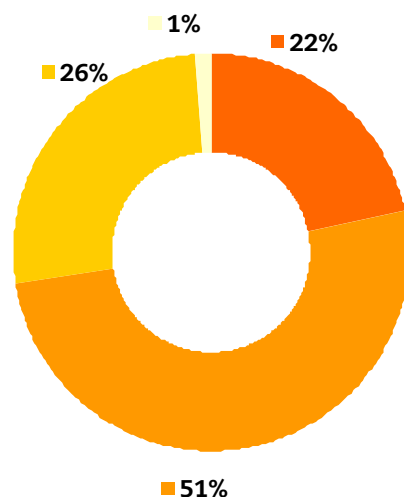
## ADA (20.02.09 – 30.10.09)

Napomena: Uprkos činjenici da je u opštini Ada Služba BPS počela sa radom 18.04.2008., ukupni statistički podaci za 2008. godinu nisu na raspolaganju. Stoga se ovde prikazuju samo podaci koji se odnose na 2009. godinu.

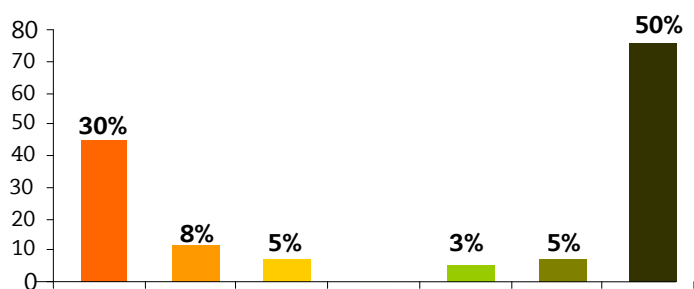
<b>Uslužene osobe</b>		<b>152</b>
■ Muškarci	61	
■ Žene	91	



<b>Ekonomska situacija</b>		
■ Zaposleni	33	
■ Nezaposleni	77	
■ Penzionera	40	
■ Izdržavana lica	2	
<b>Ukupno</b>	<b>152</b>	

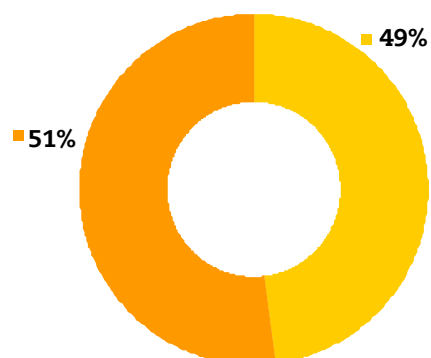


<b>Pravna materija</b>		
■ Parnična	45	
■ Vanparnična	12	
■ Krivična	7	
■ Izvršna	0	
■ Radna	5	
■ Upravna	7	
■ Drugo	76	
<b>Ukupno</b>	<b>152</b>	

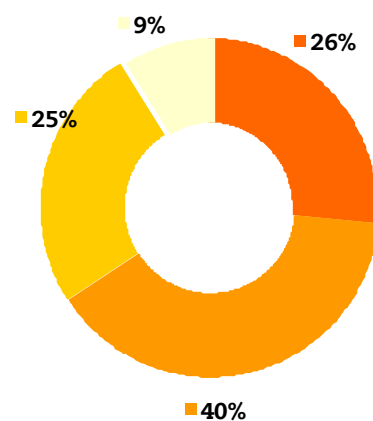


## BEČEJ (30.06.08 – 25.06.09)

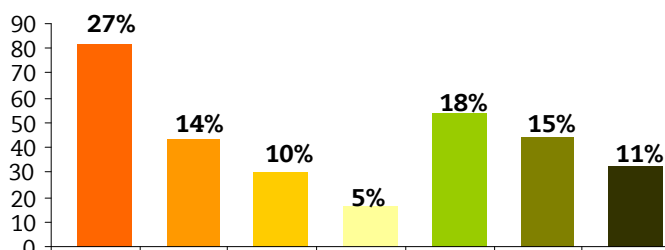
<b>Uslužene osobe</b>		<b>302</b>
■ Muškarci		149
■ Žene		153



<b>Ekonomska situacija</b>		
■ Zaposleni		80
■ Nezaposleni		119
■ Penzionera		76
■ Izdržavana lica		27
<b>Ukupno</b>		<b>302</b>

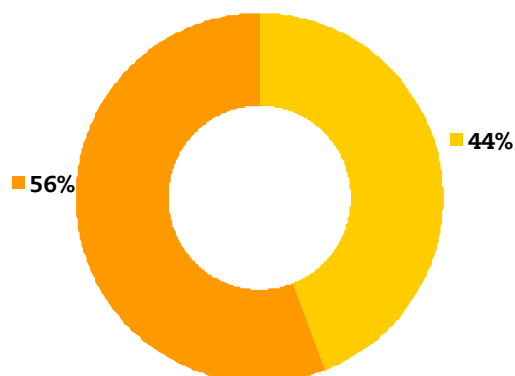


<b>Pravna materija</b>		
■ Parnična		82
■ Vanparnična		43
■ Krivična		30
■ Izvršna		16
■ Radna		54
■ Upravna		44
■ Drugo		33
<b>Ukupno</b>		<b>302</b>

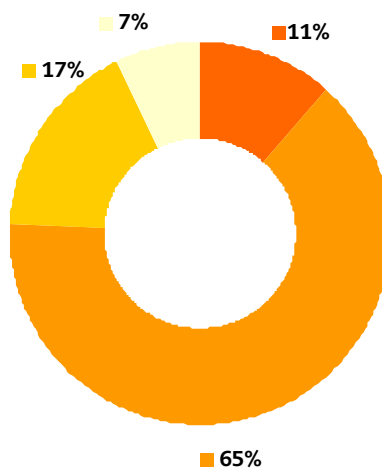


## BELA CRKVA (20.06.08 – 31.05.09)

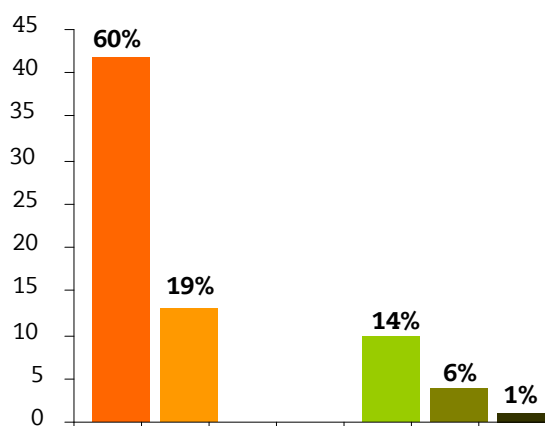
<b>Uslužene osobe</b>		<b>70</b>
■ Muškarci		31
■ Žene		39



<b>Ekonomska situacija</b>		
■ Zaposleni		8
■ Nezaposleni		45
■ Penzionera		12
■ Izdržavana lica		5
<b>Ukupno</b>		<b>70</b>

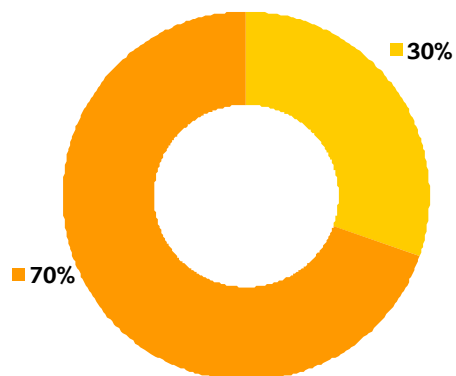


<b>Pravna materija</b>		
■ Parnična		42
■ Vanparnična		13
■ Krivična		0
■ Izvršna		0
■ Radna		10
■ Upravna		4
■ Drugo		1
<b>Ukupno</b>		<b>70</b>

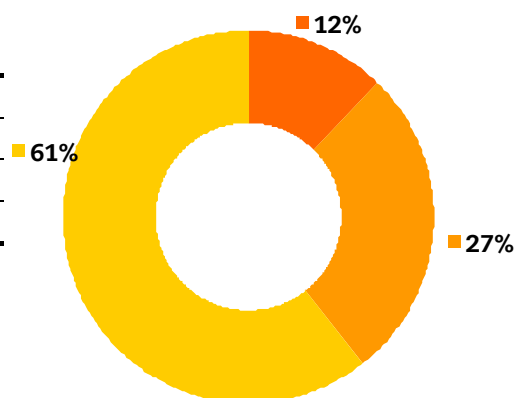


## ČOKA (10.07.08 – 31.07.09)

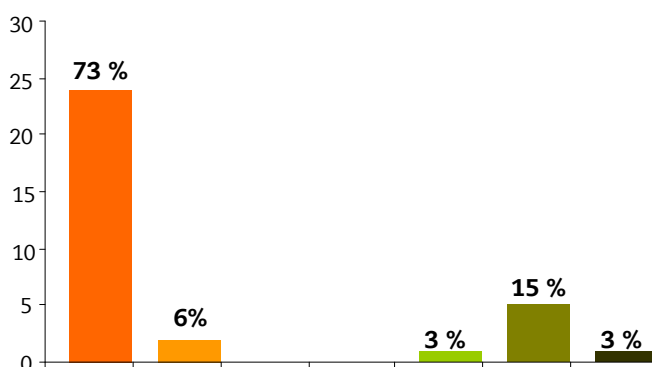
<b>Uslužene osobe</b>		<b>33</b>
■ Muškarci		10
■ Žene		23



<b>Ekonomska situacija</b>		
■ Zaposleni		4
■ Nezaposleni		9
■ Penzionera		20
■ Izdržavana lica		0
<b>Ukupno</b>		<b>33</b>

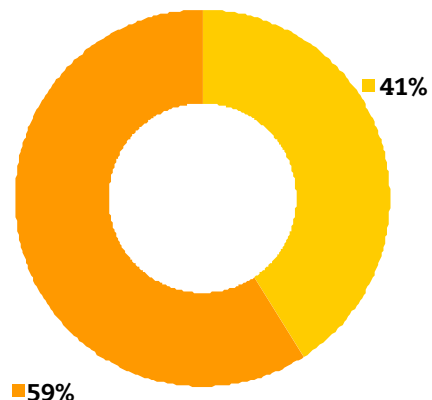


<b>Pravna materija</b>		
■ Parnična		24
■ Vanparnična		2
■ Krivična		0
■ Izvršna		0
■ Radna		1
■ Upravna		5
■ Drugo		1
<b>Ukupno</b>		<b>33</b>

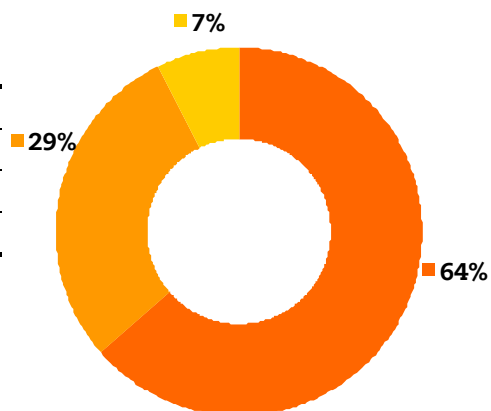


## KIKINDA (01.07.09 – 30.11.09)

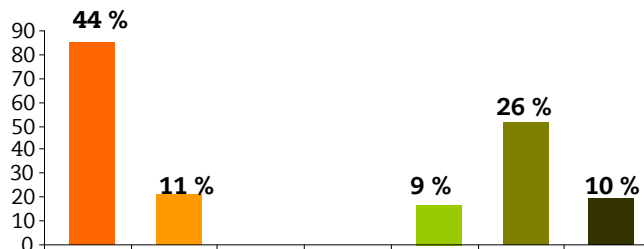
<b>Uslužene osobe</b>		<b>193</b>
■ Muškarci		79
■ Žene		114



<b>Ekonomska situacija</b>		<b>193</b>
■ Zaposleni		123
■ Nezaposleni		56
■ Penzionera		14
■ Izdržavana lica		0
<b>Ukupno</b>		<b>193</b>

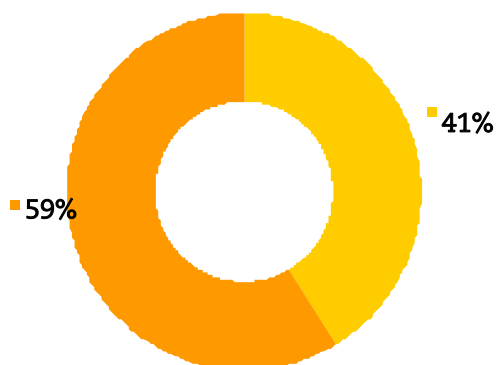


<b>Pravna materija</b>		<b>193</b>
■ Parnična		85
■ Vanparnična		21
■ Krivična		0
■ Izvršna		0
■ Radna		17
■ Upravna		51
■ Drugo		19
<b>Ukupno</b>		<b>193</b>

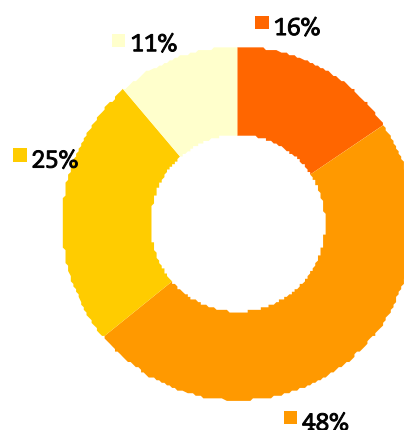


## MALI IDOŠ (27.06.08 – 30.06.09)

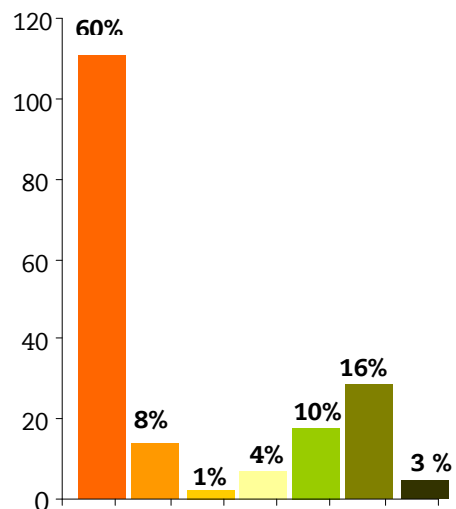
<b>Uslužene osobe</b>		<b>186</b>
■ Muškarci		77
■ Žene		109



<b>Ekonomska situacija</b>		
■ Zaposleni		29
■ Nezaposleni		90
■ Penzionera		46
■ Izdržavana lica		21
<b>Ukupno</b>		<b>186</b>

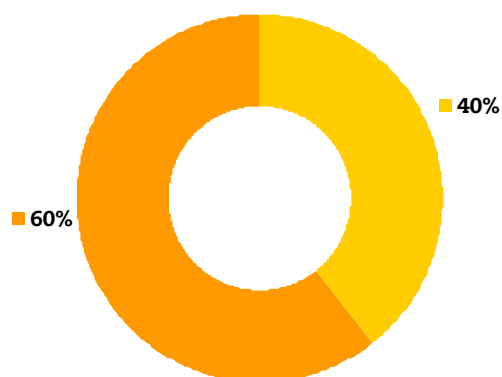


<b>Pravna materija</b>		
■ Parnična		111
■ Vanparnična		14
■ Krivična		2
■ Izvršna		7
■ Radna		18
■ Upravna		29
■ Drugo		5
<b>Ukupno</b>		<b>186</b>

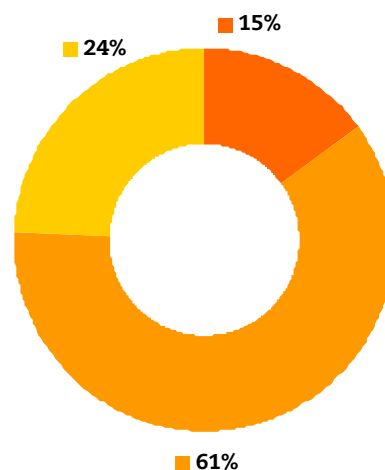


## NOVI BEČEJ (7.10.08 – 31.10.09)

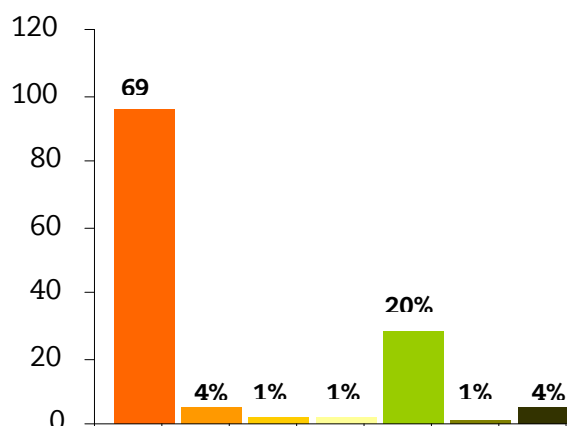
<b>Uslužene osobe</b>		<b>139</b>
■ Muškarci		55
■ Žene		84



<b>Ekonomska situacija</b>		
■ Zaposleni		21
■ Nezaposleni		84
■ Penzionera		34
■ Izdržavana lica		0
<b>Ukupno</b>		<b>139</b>

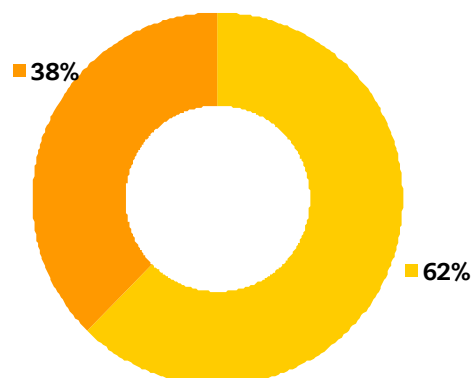


<b>Pravna materija</b>		
■ Parnična		96
■ Vanparnična		5
■ Krivična		2
■ Izvršna		2
■ Radna		28
■ Upravna		1
■ Drugo		5
<b>Ukupno</b>		<b>139</b>

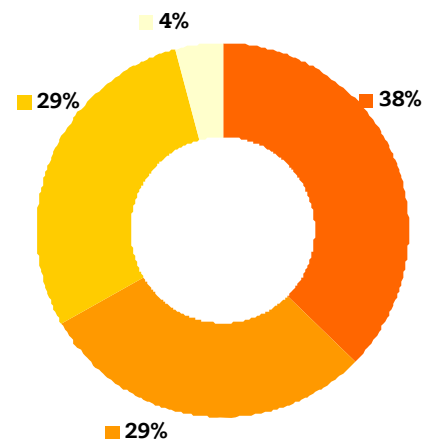


## NOVA CRNJA (26.06.08 – 25.12.08)

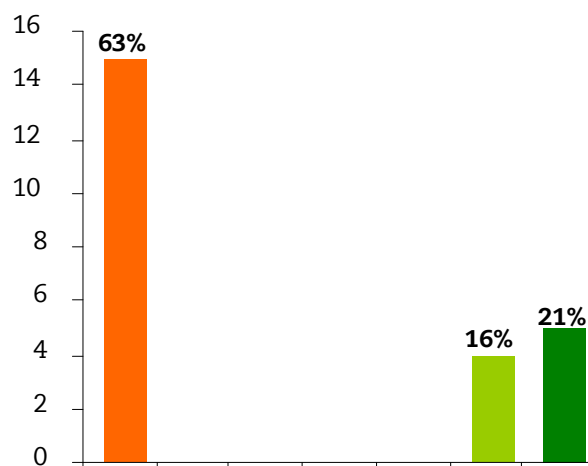
<b>Uslužene osobe</b>		<b>24</b>
■ Muškarci	15	
■ Žene	9	



<b>Ekonomska situacija</b>		
■ Zaposleni	9	
■ Nezaposleni	7	
■ Penzionera	7	
■ Izdržavana lica	1	
<b>Ukupno</b>	<b>24</b>	

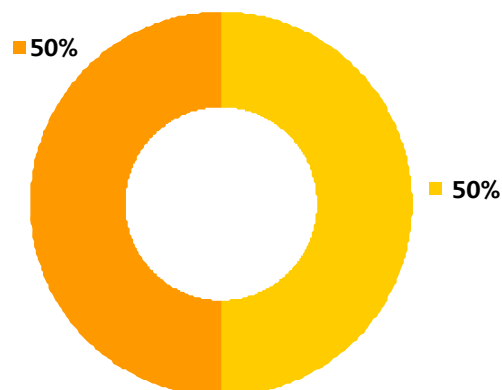


<b>Pravna materija</b>		
■ Parnična	15	
■ Vanparnična	0	
■ Krivična	0	
■ Izvršna	0	
■ Radna	0	
■ Upravna	4	
■ Drugo	5	
<b>Ukupno</b>	<b>24</b>	

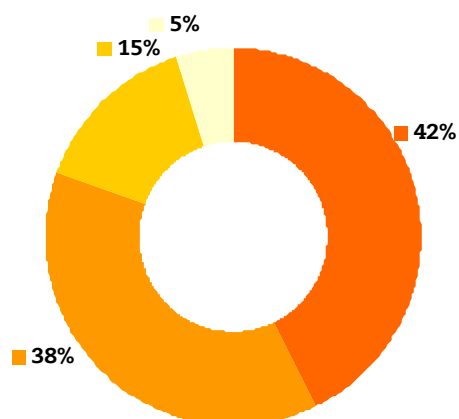


## OPOVO (3.07.08 – 31.10.09)

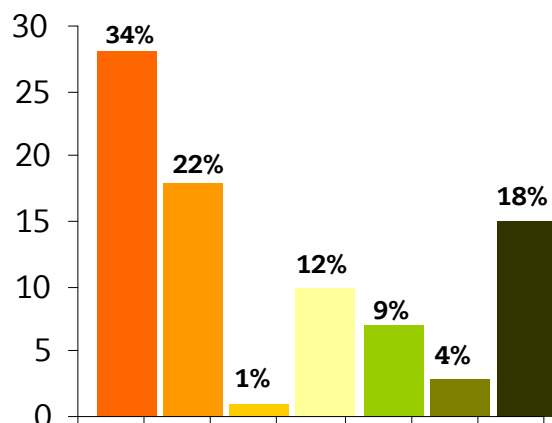
<b>Uslužene osobe</b>		<b>82</b>
■ Muškarci		41
■ Žene		41



<b>Ekonomska situacija</b>		
■ Zaposleni		35
■ Nezaposleni		31
■ Penzionera		12
■ Izdržavana lica		4
<b>Ukupno</b>		<b>82</b>

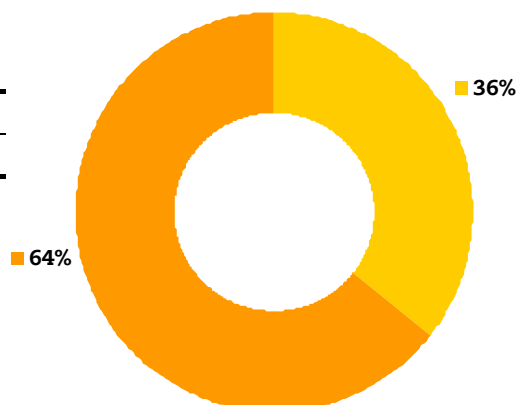


<b>Pravna materija</b>		
■ Parnična		28
■ Vanparnična		18
■ Krivična		1
■ Izvršna		10
■ Radna		7
■ Upravna		3
■ Drugo		15
<b>Ukupno</b>		<b>82</b>

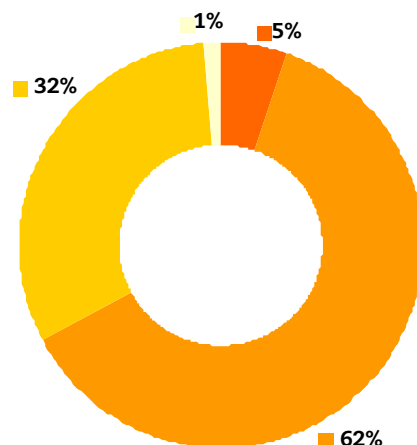


## ODŽACI (25.06.08 – 24.06.09)

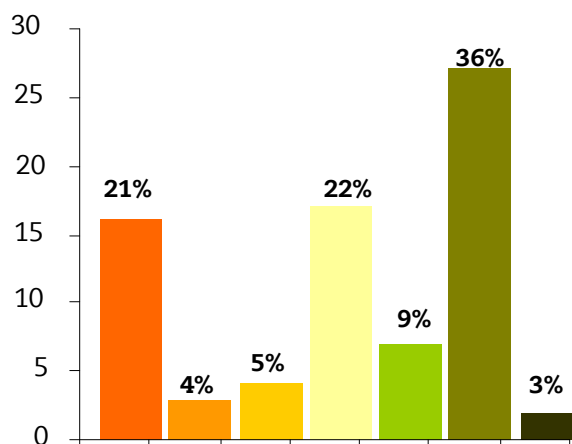
<b>Uslužene osobe</b>		<b>76</b>
■ Muškarci		27
■ Žene		49



<b>Ekonomska situacija</b>		
■ Zaposleni		4
■ Nezaposleni		47
■ Penzionera		24
■ Izdržavana lica		1
<b>Ukupno</b>		<b>76</b>



<b>Pravna materija</b>		
■ Parnična		16
■ Vanparnična		3
■ Krivična		4
■ Izvršna		17
■ Radna		7
■ Upravna		27
■ Drugo		2
<b>Ukupno</b>		<b>76</b>

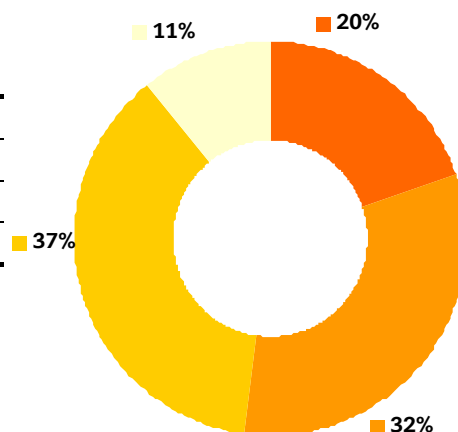


## SREMSKI KARLOVCI (19.06.08 – 31.10.09)

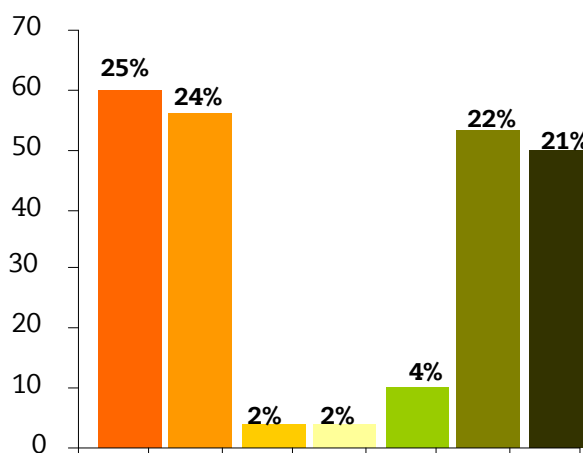
<b>Uslužene osobe</b>		<b>237</b>
■ Muškarci		96
■ Žene		141



<b>Ekonomska situacija</b>		<b>237</b>
■ Zaposleni		47
■ Nezaposleni		77
■ Penzionera		87
■ Izdržavana lica		26
<b>Ukupno</b>		<b>237</b>

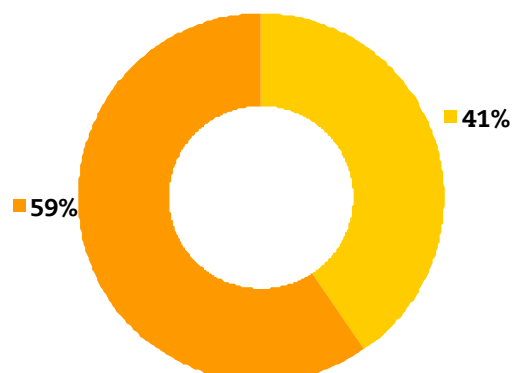


<b>Pravna materija</b>		<b>237</b>
■ Parnična		60
■ Vanparnična		56
■ Krivična		4
■ Izvršna		4
■ Radna		10
■ Upravna		53
■ Drugo		50
<b>Ukupno</b>		<b>237</b>

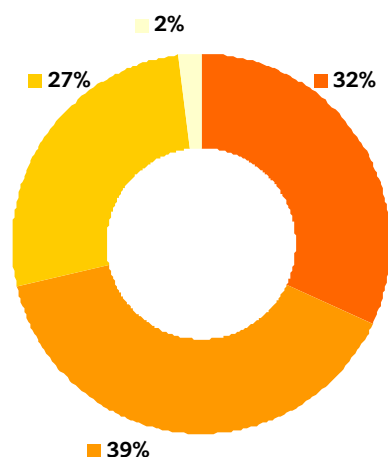


## SUBOTICA (7.07.08 – 31.10.09)

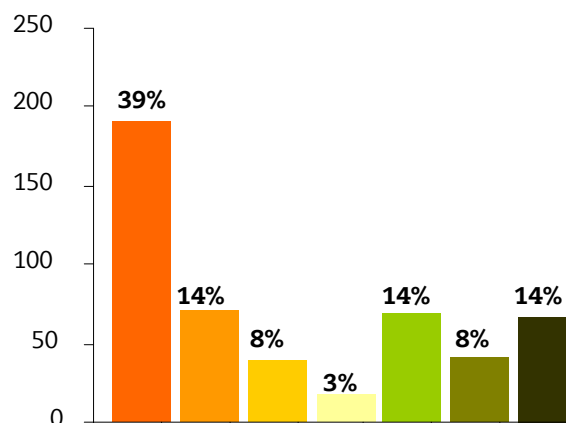
<b>Uslužene osobe</b>		<b>495</b>
■ Muškarci		201
■ Žene		294



<b>Ekonomska situacija</b>		
■ Zaposleni		158
■ Nezaposleni		195
■ Penzionera		132
■ Izdržavana lica		10
<b>Ukupno</b>		<b>495</b>

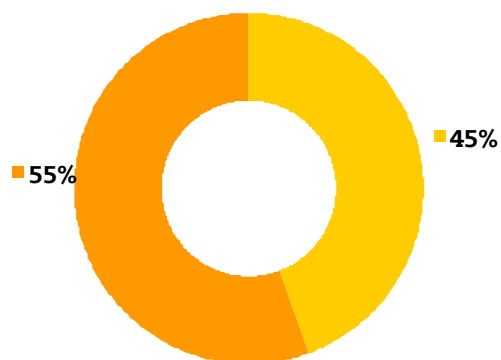


<b>Pravna materija</b>		
■ Parnična		191
■ Vanparnična		70
■ Krivična		39
■ Izvršna		17
■ Radna		69
■ Upravna		42
■ Drugo		67
<b>Ukupno</b>		<b>495</b>

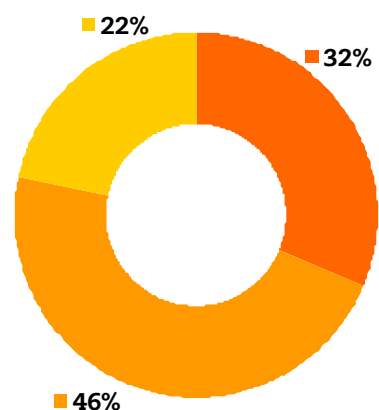


## TITEL (2.07.08 – 03.06.09)

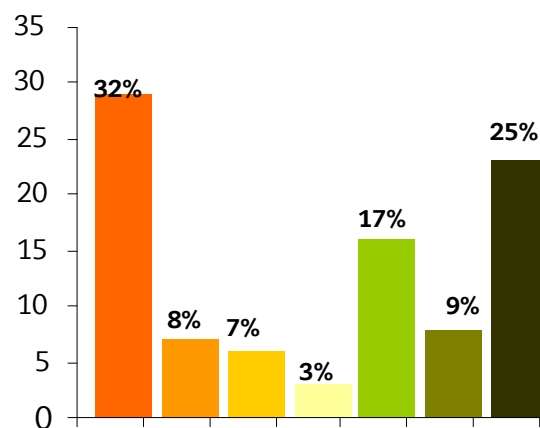
<b>Uslužene osobe</b>		<b>92</b>
■ Muškarci		41
■ Žene		51



<b>Ekonomska situacija</b>		
■ Zaposleni		29
■ Nezaposleni		43
■ Penzionera		20
■ Izdržavana lica		0
<b>Ukupno</b>		<b>92</b>

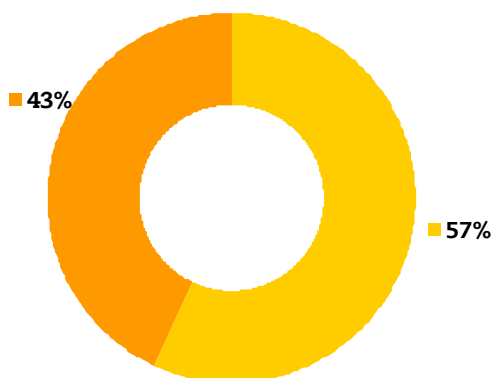


<b>Pravna materija</b>		
■ Parnična		29
■ Vanparnična		7
■ Krivična		6
■ Izvršna		3
■ Radna		16
■ Upravna		8
■ Drugo		23
<b>Ukupno</b>		<b>92</b>

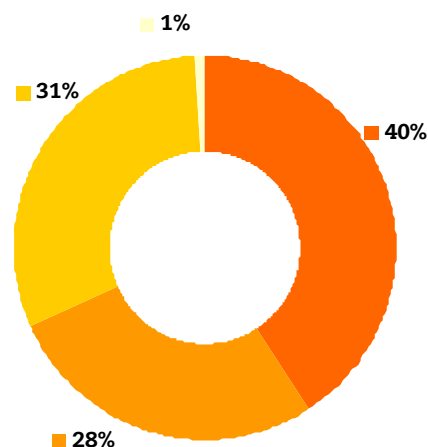


## ŽITIŠTE (2.06.08 – 29.06.09)

<b>Uslužene osobe</b>		<b>130</b>
■ Muškarci	74	43%
■ Žene	56	57%



<b>Ekonomska situacija</b>		<b>130</b>
■ Zaposleni	53	40%
■ Nezaposleni	36	28%
■ Penzionera	40	31%
■ Izdržavana lica	1	1%
<b>Ukupno</b>	<b>130</b>	



<b>Pravna materija</b>		<b>130</b>
■ Parnična	71	55%
■ Vanparnična	28	22%
■ Krivična	1	1%
■ Izvršna	2	2%
■ Radna	10	8%
■ Upravna	15	12%
■ Drugo	3	2%
<b>Ukupno</b>	<b>130</b>	

